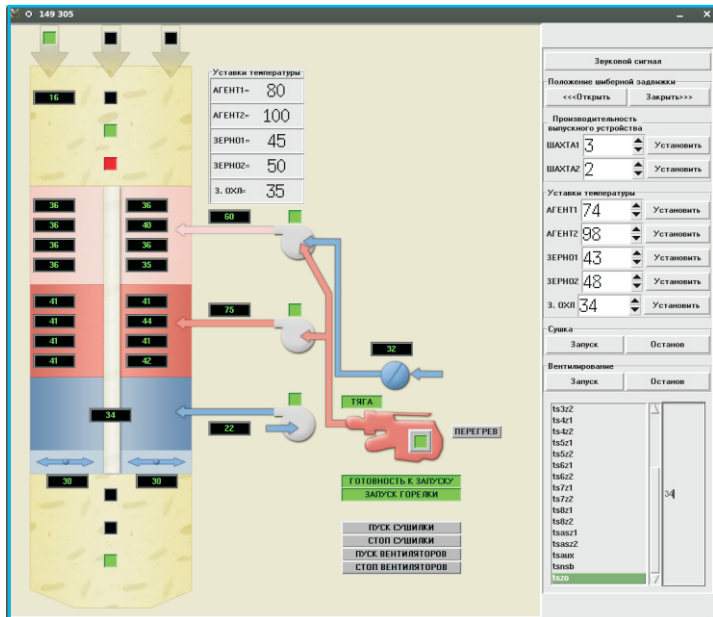


Система автоматического управления шахтных зерносушилок



Автоматизация сушильных комплексов проводится для обеспечения возможности оперативного дистанционного управления процессом сушки.

При этом процесс сушки визуально представлен на интерактивной мнемосхеме и графиках. Реализован подбор и удержание оптимальных параметров сушки. Снижено влияние человеческого фактора на процесс сушки зерна, обеспечено строгое выполнение производственного задания и контроль за параметрами сушки.

Система автоматизации технологического процесса сушки реализуется индивидуально, от установки шкафа управления до автоматического управления процессом сушки с компьютера оператором и ведением базы данных параметров сушки с последующим автоматическим созданием отчетов.

Первый этап работ заключается в составлении подробного технического задания, в котором и определяется уровень автоматизации, приемлемый для реализации на данном предприятии, состав и номенклатура технических средств.

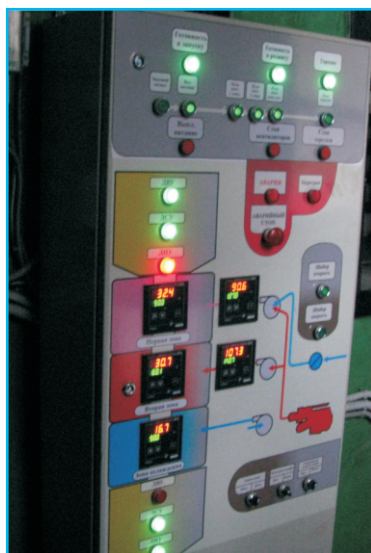
При любом уровне автоматизации обязательным условием является установка противоаварийной защиты.

Управляющая программа

В основной конфигурации, при проведении работ по автоматизации, в качестве рабочего места сушильщика устанавливается персональный компьютер с управляющей программой.

Программа предназначена для управления процессом сушки зерна и предоставляет интерфейс пользователя, позволяющий задавать температурные уставки, управлять пуском и остановом оборудования, отслеживать температурный режим процессов.

Так же программа обеспечивает отображение состояния механизмов и датчиков, ведение журнала аварийных ситуаций и действий оператора. Журнал аварий и действий оператора, а так же данные о температуре сохраняются на сервере данных, с возможностью получения отчетов за выбранный промежуток времени. В окне графиков расположены поля, отображающие показания температурных датчиков по зонам сушки.



Одним из основных условий надежной работы зерносушилок является установка качественной горелки с автоматическим поджигом и контролем состояния факела ECOSTAR. Горелка может быть подобрана на любой вид топлива: газ, дизельное топливо, нефть. Система подготовки и подачи топлива гарантирует автоматический запуск и бесперебойную работу установки. Применение данной горелки улучшает экономические, экологические показатели работы сушилки.



ООО «ТехАвтоматика»

Телефон: +7(38557) 2-53-09
Тел./факс: +7(38557) 2-55-15
Сотовый: +7 913 089-85-93

Адрес: 658223, Алтайский край, г. Рубцовск, а/я 42
Эл. почта: ta22@ngs.ru
Сайт: www.ta22.ru